

Российская психология и психиатрия: к истории взаимодействия

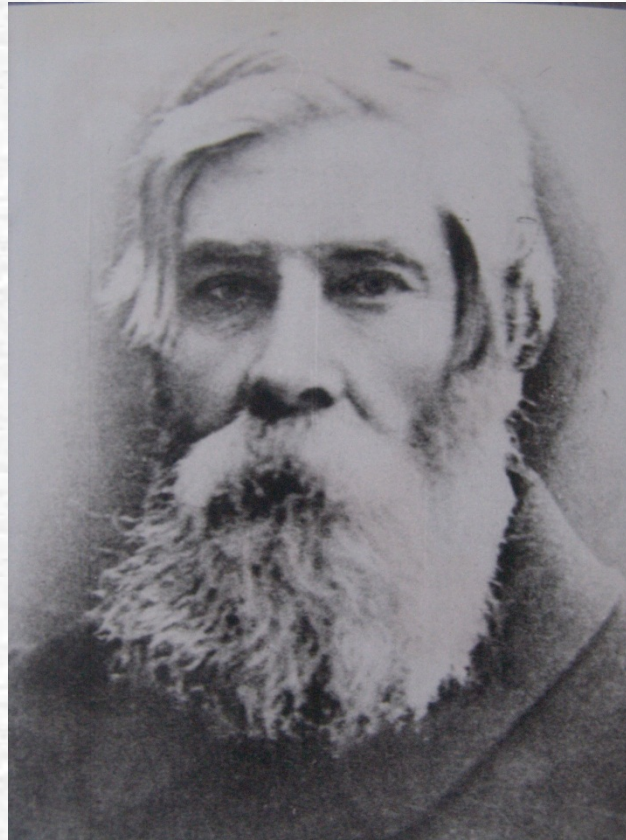
В.Н. Краснов

Московский НИИ психиатрии

Минздрава России

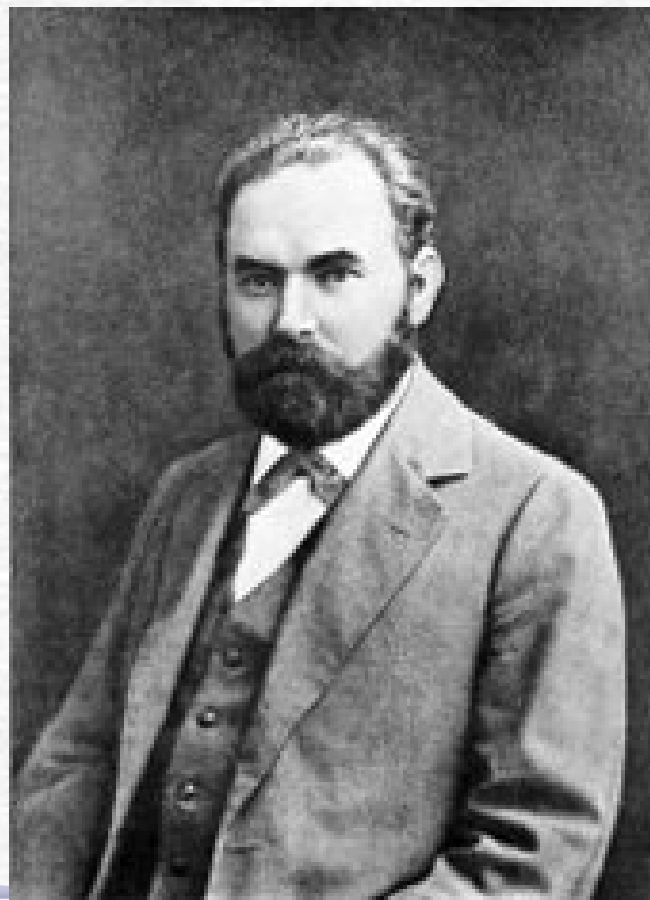


Бехтерев Владимир Михайлович
(1857-1927 гг.)



- ☛ **Психоневрология** как система наук о человеке.
- ☛ Введение представления о **биосоциальной сущности человеческой психики**
- ☛ в норме и патологии.



Лазурский Александр Федорович
(1874-1917 гг.)



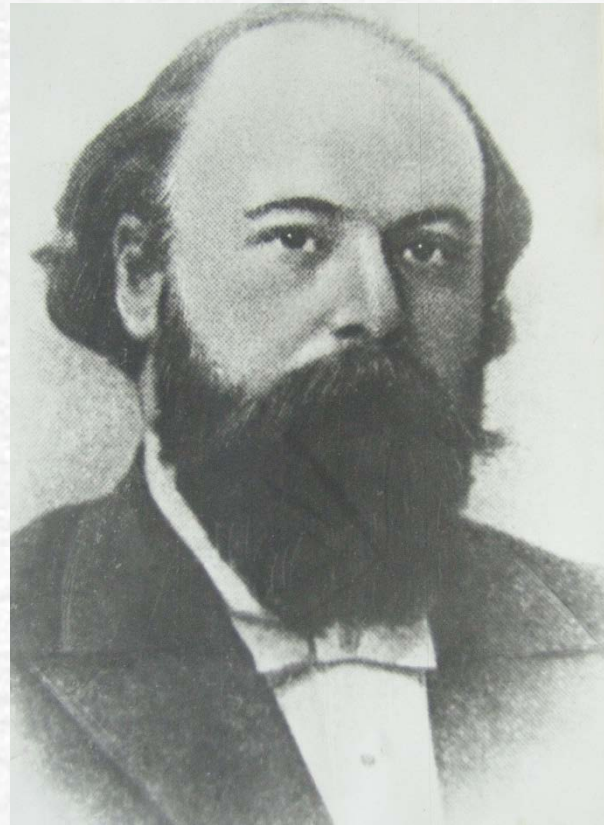
- ☛ Введение понятий
- ☛ «эндопсихика» и «экзопсихика».



**Рыбаков Федор Егорович
(1868-1920 гг.)**



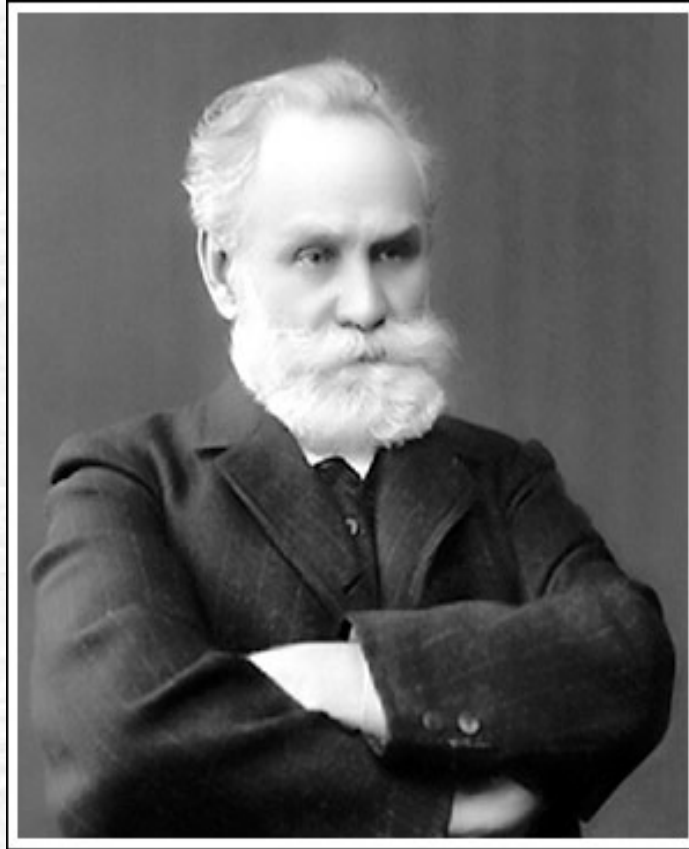
- 
- Создание атласа психологических методов исследования для психиатрической практики.
- 

**Бернштейн Александр Николаевич
(1870-1922 гг.)**



- 
- Дальнейшая разработка психологических методик для использования в психиатрии
- 

Павлов Иван Петрович
(1849-1936 гг.)



Речь как высшая психическая функция, как вторая сигнальная система, «сигналы сигналов». «Они представляют собой отвлечение от действительности и допускают обобщения, что и составляет наше личное, специально человеческое, высшее мышление, создающее сперва общечеловеческий эмпиризм, а наконец, и науку – орудие высшей ориентировки человека в окружающем мире и самом себе».

И.П. Павлов , 1932

**Ухтомский Алексей Алексеевич
(1875-1942 гг.)**



- ☛ Теория **«доминанты»** как временного, устойчивого очага возбуждения в ЦНС, который «переключает» на себя все внешние раздражители, при этом тормозится активность других нервных центров.
- ☛ Человек видит реальность такою, каковы его доминанты, т.е. главенствующие направления его деятельности.

Выготский Лев Семенович
(1896-1934 гг.)




- ☛ **Культурно-историческая концепция развития психики.**
- ☛ «**Интерииоризация**» культурных образцов в процессе обучения и собственной деятельности.
- ☛ «Среда является не только более или менее благоприятствующим фактором для развития основных механизмов поведения, но она сама формирует и складывает все высшие формы поведения, все то, что в развитии личности надстраивается над элементарными функциями».

Л.С. Выготский, 1926

Рубинштейн Сергей Леонидович

(1889-1960 гг.)



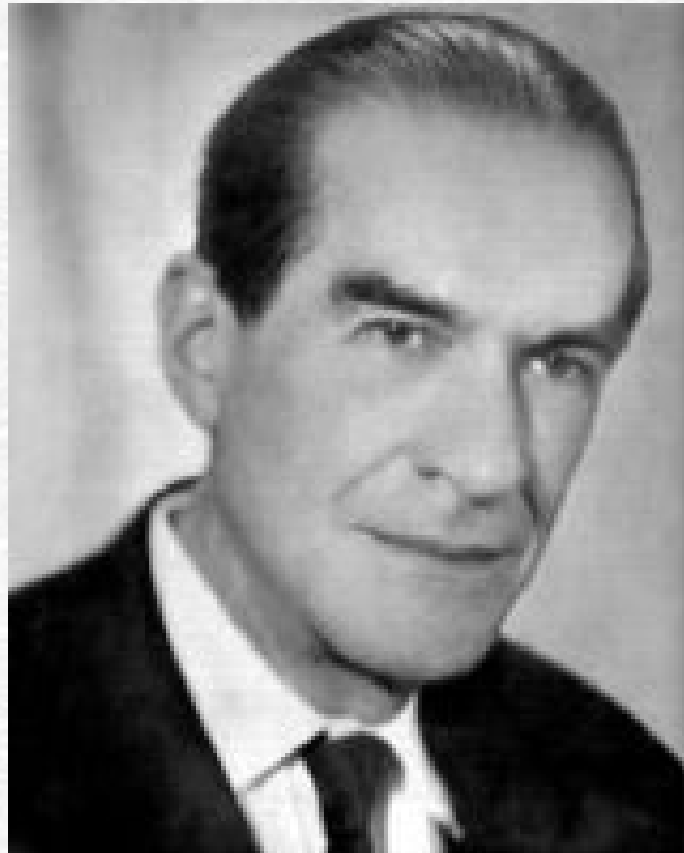


☞ Не существует мышления,
оторванного от потребностей,
мотивов, установок, чувств человека,
т.е. от личности в целом.

☞ С.Л. Рубинштейн, 1958



**Леонтьев Алексей Николаевич
(1903-1979 гг.)**



☛ Теория деятельности (психология деятельности).

- ☛ Идея социального генеза **личности** как высшего уровня развивающихся в процессе социальной активности иерархии потребностей и ценностей.
- ☛ «Я нахожу, имею своя «Я» не в самом себе (его другие находят во мне), а в других».
- ☛ «Личность выступает как то, что человек делает из себя, утверждая свою человеческую жизнь».

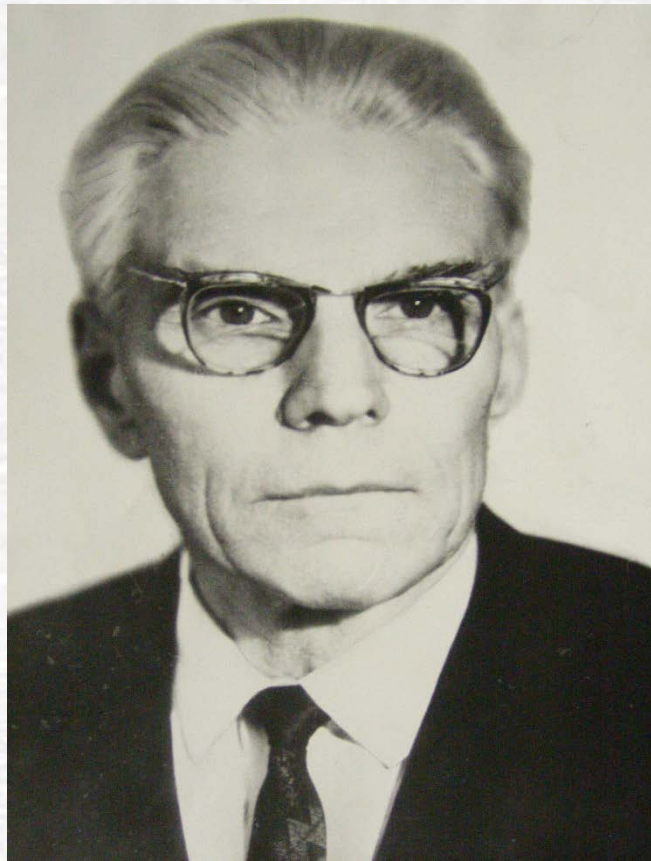
☛ А.Н. Леонтьев, 1975

Бернштейн Николай Александрович (1896-1966 гг.)



- Учение о **физиологии активности**, которое имеет значение не только для понимания механизмов построения движений и двигательных навыков, но и для понимания целеполагания человеческого поведения.

**Мелехов Дмитрий Евгеньевич
(1899-1979 гг.)**



- ☞ Воплощение принципов
- ☞ психологии деятельности в клинической реабилитационной практике.

- ☞ Основной тезис Д. Е. Мелехова –
- ☞ **опора на сохранные качества личности.**

**Лурия Александр Романович
(1902-1977 гг.)**



Формирование нейропсихологии

Концепция

структурно-функциональных синдромов при органических поражениях головного мозга.

**Мясищев Владимир Николаевич
(1893-1973 гг.)**






Формирование концепции

психологии отношений

и ее применение в практической
клинической практике.



Ананьев Борис Герасимович

(1907-1972 гг.)



Попытка синтеза психологии деятельности и психологии отношений с дифференциацией понятий

«индивид – индивидуальность – личность».

«Многообразии связи личности с обществом...определяет интраиндивидуальную структуру личности».

Б.Г. Ананьев, 1969 г.

**Зейгарник Блюма Вульфовна
(1900-1988 гг.)**



- ☛ Создание отечественной **патопсихологии.**
- ☛ Понимание личностных ресурсов как возможности сопротивления болезни.

Зейгарник Блюма Вульфовна (1900-1988 гг.)



Рубинштейн Сусанна Яковлевна
(1911-1988 гг.)



- Развитие экспериментальных
- методов патопсихологии.

Жислин Самуил Григорьевич **(1898-1968 гг.)**

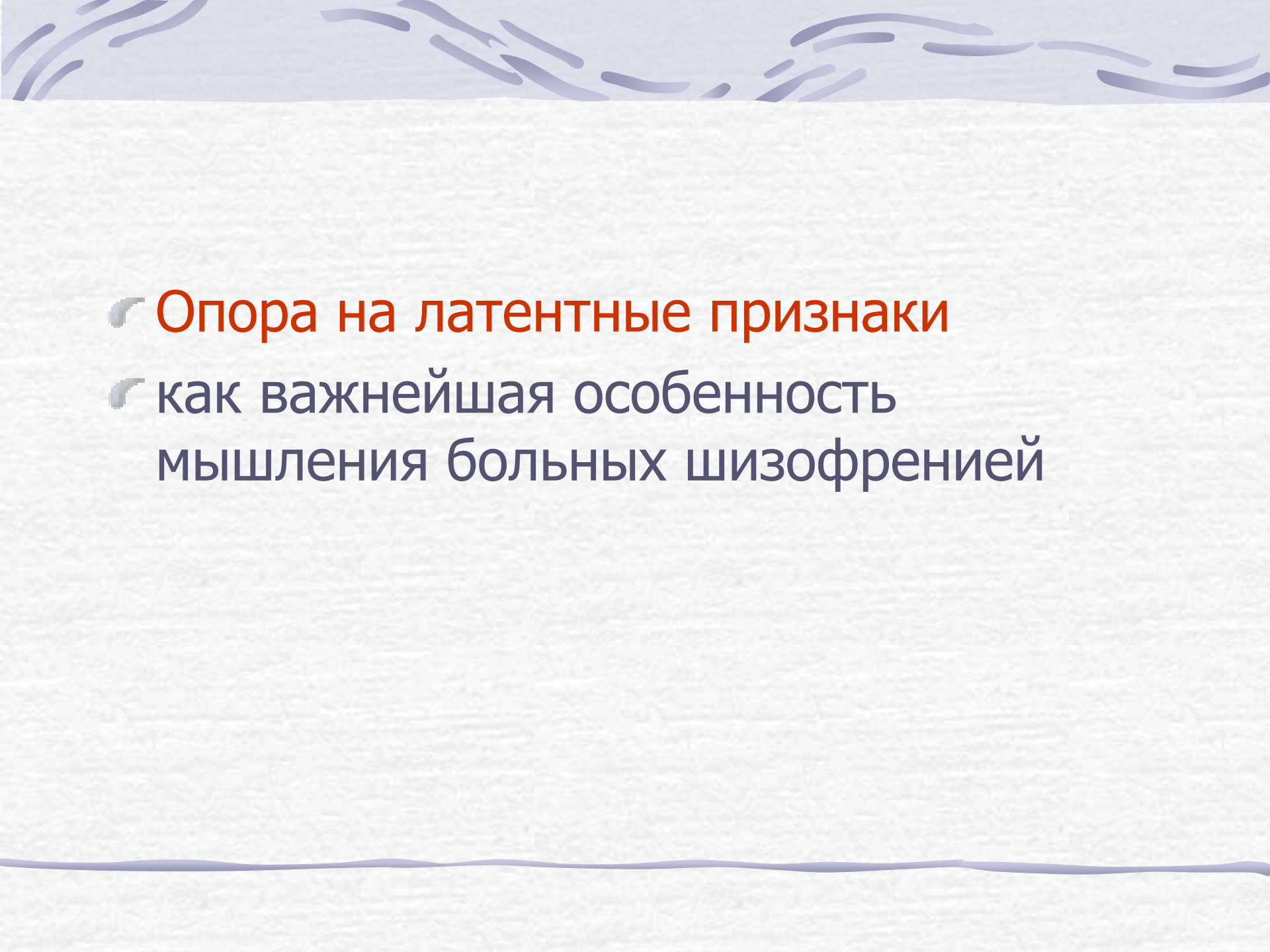


**Снежневский Андрей Владимирович
(1904-1987 гг.)**

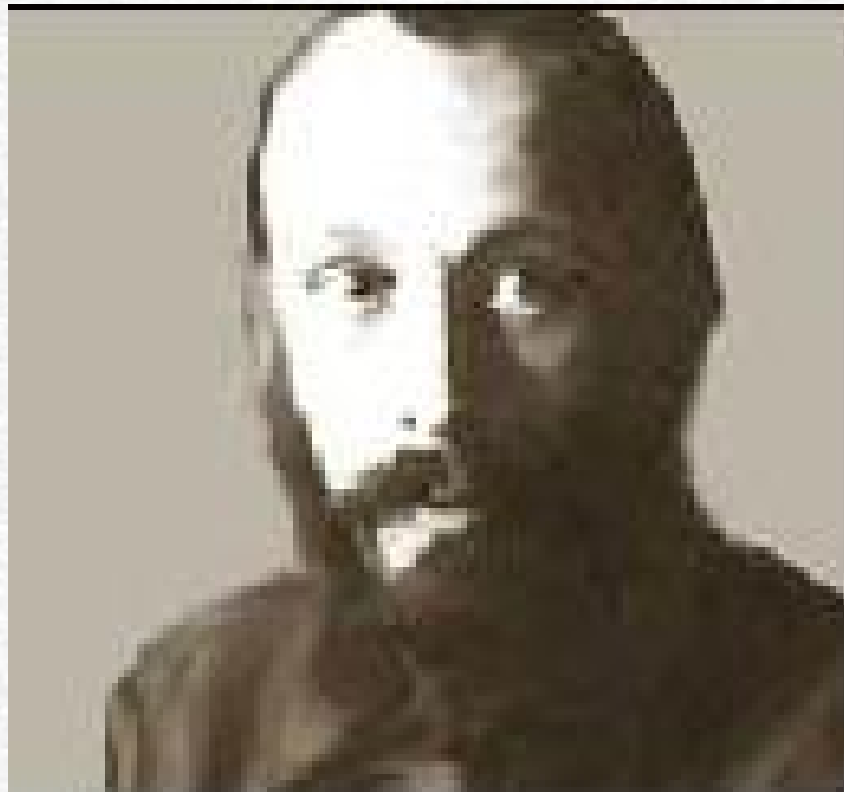


Юрий Федорович Поляков
(1927-2002 гг.)



- 
- ☛ **Опора на латентные признаки**
 - ☛ как важнейшая особенность мышления больных шизофренией

Бахтин Михаил Михайлович
(1895-1975 гг.)



- ☛ Концепция «диалогичности сознания».
- ☛ «Когда мы глядим друг на друга, два разных мира отражаются в зрачках наших глаз».

☛ М.М. Бахтин

Бахтин Михаил Михайлович (1895-1975 гг.)

