

*Российский университет дружбы народов*

# **Некоторые звенья патогенеза алкогольного делирия**

*Берёзкин А.С. – Зав. кафедрой  
психиатрии, наркологии и  
психотерапии РУДН  
asberezkin@yandex.ru*

# Алкогольный делирий

*Благоприятное течение*

Астения

Выздоровление

*Неблагоприятное течение*

Тяжелопротекающий  
делирий

Энцефалопатия

Смерть

## Цель исследования:

определение роли нейроиммунных процессов в повреждении мозга при алкогольном делирии

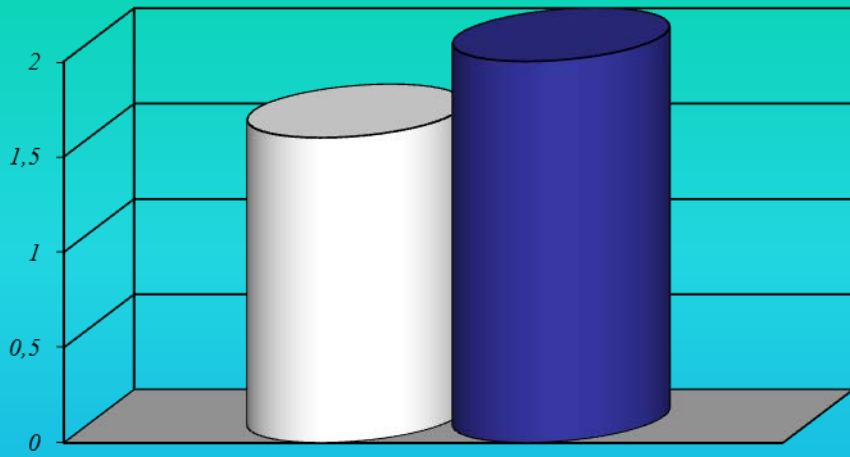
## *Исследуемые группы:*

- *Типичный алкогольный делирий (F10.4) n=66*
- *Контрольная группа n=18*

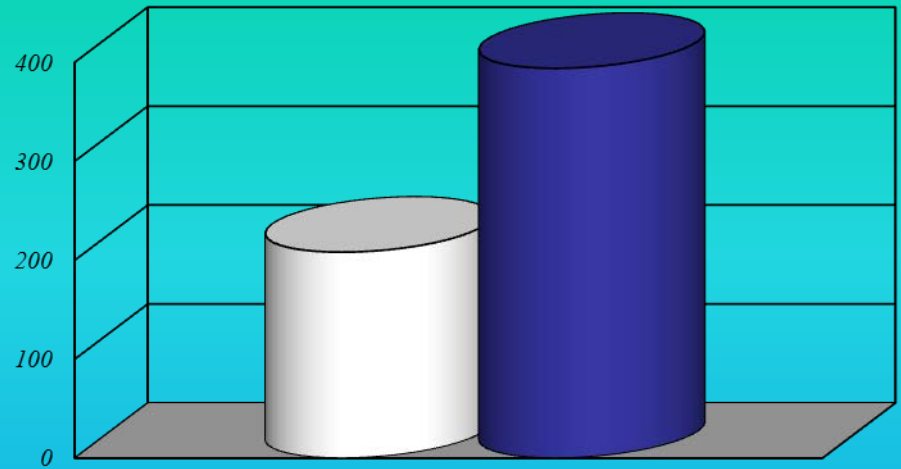
## *Исследуемые параметры:*

- **малоновый диальдегид (MDA)**
- **антитела к миелинассоциированному гликопротеину (antiMAG)**
- **нейроспецифическая енолаза (NSE)**
- **мозговой нейротрофический фактор (BDNF)**

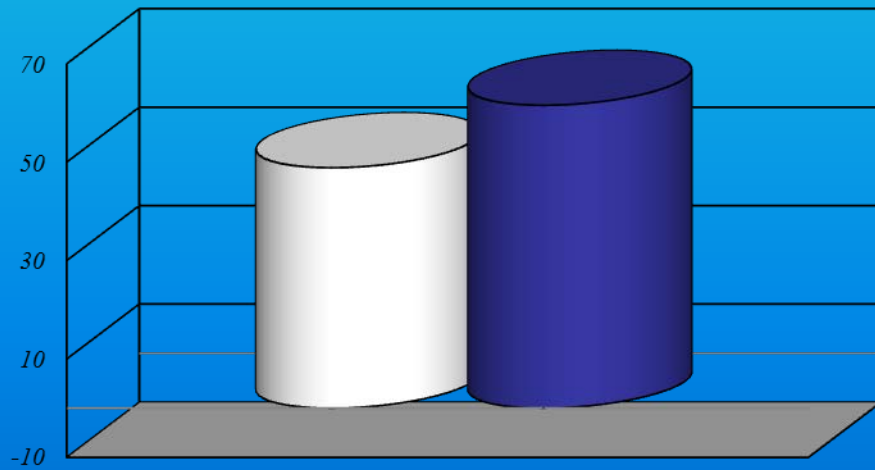
**MDA (мкмоль/мг липидов)**



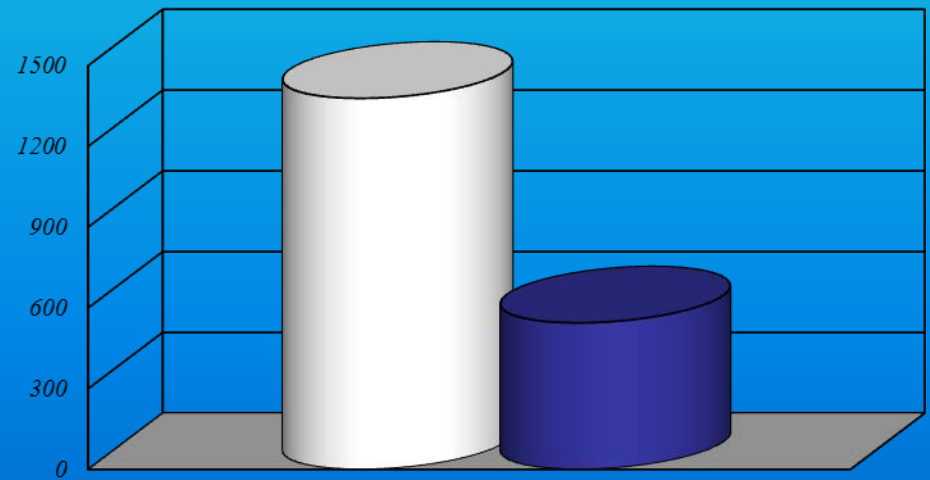
**antiMAG (BTU)**



**NSE (мкг/л)**



**BDNF (пг/мл)**



 - Контроль       - Делирий

Все различия достоверны ( $p < 0,001$ )

# Патогенетический порочный круг при алкогольном делирии:

